

Una residenza di campagna che ci ama sulle colline del Monferrato



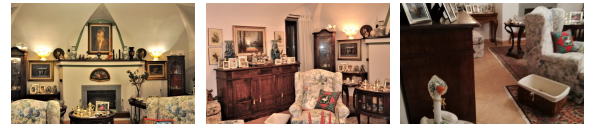
€ 295.000,00


Rif. RH 042

Contattaci

 0382 78 363

 info@romantichouses.com



 Superficie
350,00 mq

 Locali
8

 Camere
4

 Bagni
5

 Classe energetica
In definizione

 da Milano
102

 Altitudine
310,00 m slm

 Giardino
5235 mq

Sulle colline piemontesi del **basso Monferrato**, una antica **residenza di campagna** oggetto di una completa ristrutturazione, **una casa che ci ama**, dove star bene, con tanto fuori e tanto dentro.

Lo stile è di carattere con dettagli di qualità, i materiali utilizzati dal cotto dei pavimenti, alle ceramiche dei bagni, alle porte in legno massiccio con vetrate artistiche, i soffitti tipici delle case piemontesi a volta, rendono una atmosfera elegante, calda ed accogliente.

Andiamo per ordine. Intanto le dolci colline e i panorami aperti che percorriamo prima di giungere alla casa ci invitano già a restare in quei luoghi. La proprietà rimane su una piccola altura ed è composta dalla abitazione principale su tre livelli, ed un ampio rustico di circa 150mq, con classico fienile in mattoni a vista da ristrutturare a piacimento, mentre il piano terra ristrutturato del rustico è oggi una bella locale/taverna attrezzato con piccola cucina e servizi. Dietro al rustico si estende un giardino importante, siepi riparano la vista dai nostri vicini, è un luogo che meglio si comprende sul posto, le foto vi danno qualche anticipazione. Può tranquillamente accogliere una eventuale piscina volendo. Nel tempo si è realizzato un ampio parco e luoghi di riparo per gli animali da cortile e l'orto.

Una veranda ripara l'abitazione, passando sotto ad una pensilina arriviamo all'ingresso. Bello il portoncino in legno massiccio con voltino in ferro battuto. Entriamo ci rimane di fronte la scala che porta ai piani superiori. A destra si dispone una grande cucina con il suo tinello e il camino, elegantemente arredata e funzionale, in posizione riservata bagno di servizio. A sinistra della scala la sala con camino; non ci sono commenti è veramente un luogo bello, caratteristico e signorile, che invita a sostare e che da una sensazione di vero relax. Al primo piano abbiamo un doppio soggiorno utilizzato come studio, una camera bagno, e locale guardaroba. Ultimo piano ultima camera con suo ingresso.

Che dire troverete una all'interno una atmosfera di carattere molto romantica. All'esterno spazi all'aperto con vista sulle colline da interpretare a piacimento. Il fienile del rustico ha una bella potenzialità e si apre a destinazioni d'uso conformi al proprio interesse.

Infine la cantina a mattoni a vista e la zona lavanderia, con una dimensione che consente di interpretarla anche come taverna un domani o piccolo laboratorio.

Consideriamo che abbiamo un diritto di passaggio per l'abitazione oltre la nostra, ma senza sosta e onestamente un compromesso accettabile per tutto quello che offre questa residenza nel Monferrato.

I dintorni offrono tutti i servizi per approvvigionamenti primari e non, i ristoranti non mancano, e a 10 minuti si trovano aziende vitivinicole dove acquistare un ottimo vino della tradizione piemontese. San Salvatore è a 5 minuti ed è una cittadina di 5000 abitanti dove troviamo ogni cosa che ci può essere utile. Anche Lu è un paesino molto grazioso e anche qui abbiamo Posta, Banca e negozi.

Alessandria è a 15 chilometri, 100km di distanza da Genova e da Milano e 90 per Torino. L'autostrada A/21 passa a 10km. Siamo in un centro tranquillo, comodo per spostamenti sia per assaporare un turismo eno-gastronomico, culturale e naturalistico sia per vivere e lavorare in un luogo tranquillo ma non isolato.

Rustico, Taverna, Cantina in mattoni a vista. :