

Cascina con barchesse, portico e lago artificiale



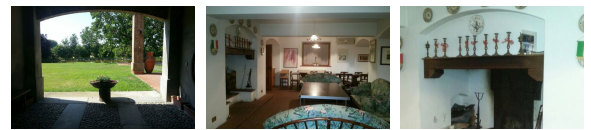
€ 485.000,00

Rif. RH4 049

Contattaci

 0382 78 363

 info@romantichouses.com



Superficie
2.400,00 mq



Locali
10



Camere
4



Bagni
4



Classe energetica
G



da Milano
77



Altitudine
44,00 m slm



Giardino
**10.000 mq di
Terreno agricolo +
Giardino**

Adagiata nella campagna del basso Lodigiano, in un'oasi di quiete, non lontana dalla mondanità, proponiamo in vendita anche con affitto a riscatto una soluzione immobiliare che ben si presta ad accogliere attività di ristorazione, attività artigianali, agricole o come dimora privata. Il podere da 21000mq (2 ettari) in corpo unico, con al suo interno una cascina edificata nel 1867 è presente nell'elenco degli edifici tutelati dai beni culturali regionali. Disponiamo di una serie di fabbricati come segue: un edificio abitativo disposto su 2 piani, con annessa struttura ristorativa oltre al fienile sottotetto per complessivi mq 920; un fabbricato rustico adibito a deposito/officina di mq 265; un portico a 5 campate di mq 485. Completano la proprietà l'aia, un giardino con laghetto ed una zona adibita a frutteto per complessivi mq 9.400. Inoltre terreno agricolo adiacente con una superficie di circa mq 10.000. Riteniamo sia un'interessante opportunità, in una posizione ottima vicino a centri come Lodi, Codogno, Piacenza. Ottimi i collegamenti su Milano Sud raggiungibile in un tempo massimo di 45 minuti.

Particolarità: Portico a 5 campate

Extra: Laghetto nelle vicinanze